



Slovakia

EURO **televízia** 9
20. 2. – 26. 2. 1999
sk 13,50

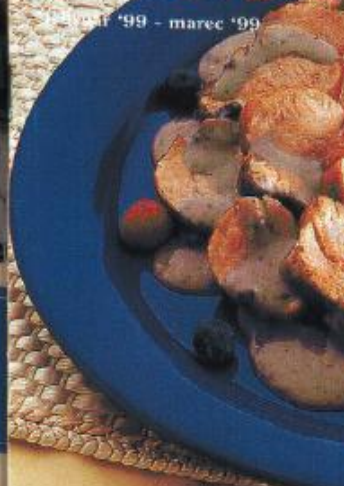


Zlaté
glóbusy
boli sme

ČÍSLO 7 15. FEBRUÁRA 1999 CENA 20 SK / KG
PLUS 7

Sop
Bond

Dobrá



Z MR



MORČACIE PRSIA
S BROKOLICOU



fit, krása, pohoda
Zdrav

Oktober 1998

Vidieť
nosom
Jeseň
nás
nez

Označovanie seriálových publikácií čiarovým kódom EAN



Monacká princezná si vzala
tiež rozvedeného princa
Ernsta Augusta von Hannover

leta

trids

OZNAČOVANIE SERIÁLOVÝCH PUBLIKÁCIÍ ČIAROVÝM KÓDOM EAN

Tak ako každý spotrebný tovar, aj seriálové publikácie (noviny, časopisy ...) môžeme označiť čiarovým kódom, ktorý zjednoduší manipuláciu a zároveň umožní jednoduchý a rýchly prenos informácií v distribučnom reťazci. Špecifikom je používanie dvojmiestneho prídavného symbolu (tzv. add-on), do ktorého je možné zakódovať poradové číslo týždňa a tento údaj využiť pri spracovaní remitendy.

V súčasnosti poznáme dva spôsoby označovania seriálových publikácií symbolom čiarového kódu EAN-13:

1. Označovanie ako "normálnych" produktov s prefixom 858
2. Označovanie so základom čísla ISSN

Je na vydavateľstve, pre ktorý spôsob označovania sa rozhodne.

Súvisiace publikácie

- Kvalita čiarových kódov EAN – nájdete na www.gs1sk.org
- ISO/IEC 15420 – získate na www.sutn.gov.sk

1. Označovanie prefixom 858

Seriálové publikácie označujeme čiarovým kódom EAN-13 s dvojmiestnym prídavným symbolom, umiestneným napravo od kódu a rovnobežne s ním.

ŠTRUKTÚRA ČÍSLA EAN - 13 S PRÍDAVNÝM SYMBOLOM

GS1 Prefix	Prefix firmy	Číslo výrobku	Kontrolná číslica	Prídavný symbol
8 5 8	X1 X2 X3 X4 X5 X6 X7 X8 X9	K	S1 S2	

GS1 Prefix prvé trojčísle prideluje organizácia GS1. Slovensko má pridelený prefix 858. Tento označuje krajinu, kde bolo číslo pridelené, nie krajinu pôvodu

Prefix firmy prideluje GS1 SLOVAKIA v závislosti od množstva číslíc, ktoré vydavateľ požaduje. Je variabilný a môže sa skladať z 3 – 7 číslíc.

Číslo výrobku prideluje vydavateľ jednotlivým titulom v rámci prideleného rozsahu. Dĺžka je variabilná od 2 – 6 znakov v závislosti od dĺžky prefixu firmy.

Kontrolná číslica je súčasťou kódu EAN-13 a vypočíta sa podľa presne definovaného algoritmu z dvanástich predchádzajúcich číslíc. Úlohou kontrolnej číslice je kontrola správnosti čítania čiarového kódu. Táto sa vypočíta pre každý kód osobitne.

Prídavný symbol je vždy dvojmiestny (S1, S2). Vydavateľ v ňom uvádza informácie, ktoré slúžia výhradne pre jeho potreby.

Denník

Každému vydaniu v týždni musí byť pridelené odlišné identifikačné číslo v poli X1 – X9. Prídavný symbol (S1, S2) označuje len chronologické poradie týždňov.



Týždenník

Týždenníky rozlišujeme len prídavným symbolom, ktorý označuje chronologické poradie týždňov.



Poznámka: Číslo ISSN sa v takomto prípade neuvádza nad čiarovým kódom, ale napr. na prednej strane obálky (ak je to možné v pravom hornom rohu obálky), na titulnom liste, na zadnej strane obálky alebo v tiráži.

2. Označovanie so základom čísla ISSN

Tie vydavateľstvá, ktoré sa rozhodnú používať číslo ISSN v čiarovom kóde, musia zachovať podmienky zmluvy uzavretej medzi organizáciami EAN, UCC (dnes GS1) a Medzinárodnou agentúrou ISSN.

Seriálové publikácie označujeme čiarovým kódom EAN-13 s dvojmiestnym prídavným symbolom, umiestneným napravo od kódu a rovnobežne s ním podľa platnej normy ISO/IEC 15420: 2009 a pravidiel organizácie ISSN. Viac na www.ulib.sk

ŠTRUKTÚRA ČÍSLA EAN-13 VYCHÁDZAJÚCA Z ČÍSLA ISSN S PRÍDAVNÝM SYMBOLOM

GS1 Prefix	Číslo ISSN bez kontrolnej číslice	Číslo vydania	Kontrolná číslca	Prídavný symbol
9 7 7	X1 X2 X3 X4 X5 X6 X7	X8 X9	K	S1 S2

Číslo seriálovej publikácie sa skladá z prefixu 977, čísla ISSN bez kontrolnej číslice, čísla vydania v týždni pokiaľ ide o denník, inak má hodnotu 00, kontrolnej číslice a prídavného symbolu.

Denník

Každému vydaniu v týždni musí byť pridelené odlišné číslo v poli Q1 - Q2 (01 - pondelok, 02 - utorok ...).

Prídavný symbol (S1 - S2) označuje len chronologické poradie týždňov.

Príklad

Ak má denník číslo ISSN 0862-9560, tak prvé pondelkové vydanie v 15. týždni bude mať číslo seriálovej publikácie 977 0862956 01 2 15.



Týždenník, mesačník, občasník

Týždenníky (mesačníky...) rozlišujeme len prídavným symbolom. Číslo vydania Q1, Q2 má hodnotu 00.

Príklad

Ak má týždenník číslo ISSN 0862-9567 a vychádza v 15. týždni, tak vydanie bude mať číslo seriálovej publikácie 977 0862956 00 5 15 (príklad č. 2)



3. Prídavný symbol

Prídavný symbol ostatným seriálovým publikáciám, bez ohľadu na zvolený spôsob identifikácie (858 alebo 977), pridelujeme podľa týchto pravidiel:

dvojtyždenník	02, 04, 06, ...52 alebo 01, 03, 05, ...53
mesačník	01 - 12 (mesiac v roku)
dvojmesačník	02, 04, 06, ...12 alebo 01, 03, 05, ...11 (mesiac v roku)
štvrtročník	mesiac, v ktorom vychádza
sezónne vydanie	1. Číslo = posledná číslica roku 2. Číslo = číslo ročného obdobia; jar = 1, leto = 2, jeseň = 3, zima = 4
dvojsezónne vydanie	číslo ročného obdobia, v ktorom vychádza
ročnica	1. číslo = posledné číslo roka 2. číslo vždy sa rovná 5

Pri aplikácii symbolu čiarového kódu treba dbať na to, aby:

- jeho rozmery boli v súlade s platnými normami (ISO/IEC 15420),
- bol umiestnený na prednej strane obálky časopisu v ľavom dolnom rohu,
- bol umiestnený na prednej strane novín veľkých formátov napr. A2 v ľavom dolnom rohu,
- bol umiestnený na zadnej strane novín malých formátov napr. A3 v pravom dolnom rohu.





Slovakia

Nanterská 23
010 08 Žilina
T +421 41 565 11 85
F +421 41 565 11 86
E info@gs1sk.org

www.gs1sk.org